

## Visite guidée dans la Réserve naturelle du Vogelzangbeek



Le paysage 'champêtre', tissé de bosquets, de prairies pâturées, de haies, d'alignements de vieux saules têtards, des roselières, comporte aussi plusieurs mares et est parcouru par un ruisseau sinueux: le Vogelzangbeek. Le site nous offre un véritable havre de paix aux abords de la Capitale. La vallée du Vogelzangbeek constitue aussi un maillon indispensable au sein

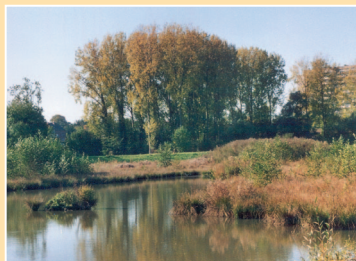


Photo: Peter Vanbellinghen

d'un vaste réseau de sites protégés. Le maillage bleu et vert prend ici toute sa signification, car même s'il s'agit d'une frontière entre Régions, faune et flore ne cessent de parcourir ce couloir écologique entre campagne et ville. Les visiteurs seront confrontés, à la fois à la variété biologique des différentes zones humides, à la fragilité des biotopes et à la problématique de la pollution, de l'assainissement et de la gestion de l'eau douce.

Dans le cadre de son projet de réhabilitation, l'association organise une série de 'journées de gestion' à laquelle tout le monde est le bienvenu.

Plus d'informations auprès de l'association ou par:

[http://www.gs-esf.be/downloads/topoguides/Vogelzangbeek10\\_FR\\_LOW\\_A4.pdf](http://www.gs-esf.be/downloads/topoguides/Vogelzangbeek10_FR_LOW_A4.pdf)

public associatif (10 à 20 personnes) ou scolaire (9 à 18 ans)  
pour les visites à la demande,

tout public pour les visites guidées prévues au calendrier  
RV devant l'entrée du cimetière d'Anderlecht  
(Av. des Millepertuis)

accès: métro ligne 5, station Eddy Merckx

+/- 2 heures pour les visites à la demande,  
+/- 3 heures pour les visites guidées prévues au calendrier  
2 € par personne avec un max de 40 € par groupe / classe

pour les visites à la demande,  
gratuit pour les visites guidées prévues au calendrier  
selon la disponibilité des guides,  
selon le calendrier

● **Public visé**

● **Lieu**

● **Durée**

● **Prix**

● **Quand**

**Commission pour la Conservation, la Gestion et le Développement de la Nature dans la vallée du Vogelzangbeek (CCN Vogelzang CBN)**

Bld Général Jacques 155, 1050 Bruxelles, Tél: 02 640 19 24  
ccnvogelzangcbn@gmail.com pour une visite à la demande,  
<http://users.edpnet.be/ccnvogelzangcbn> pour le calendrier

